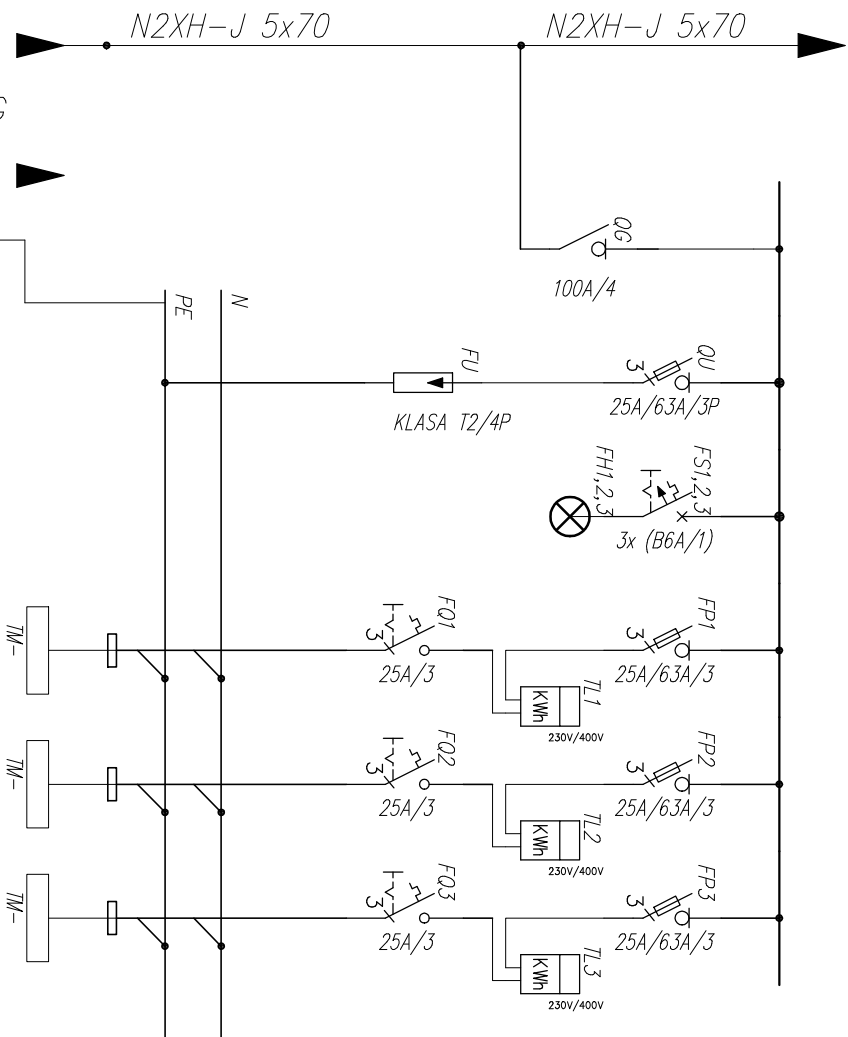


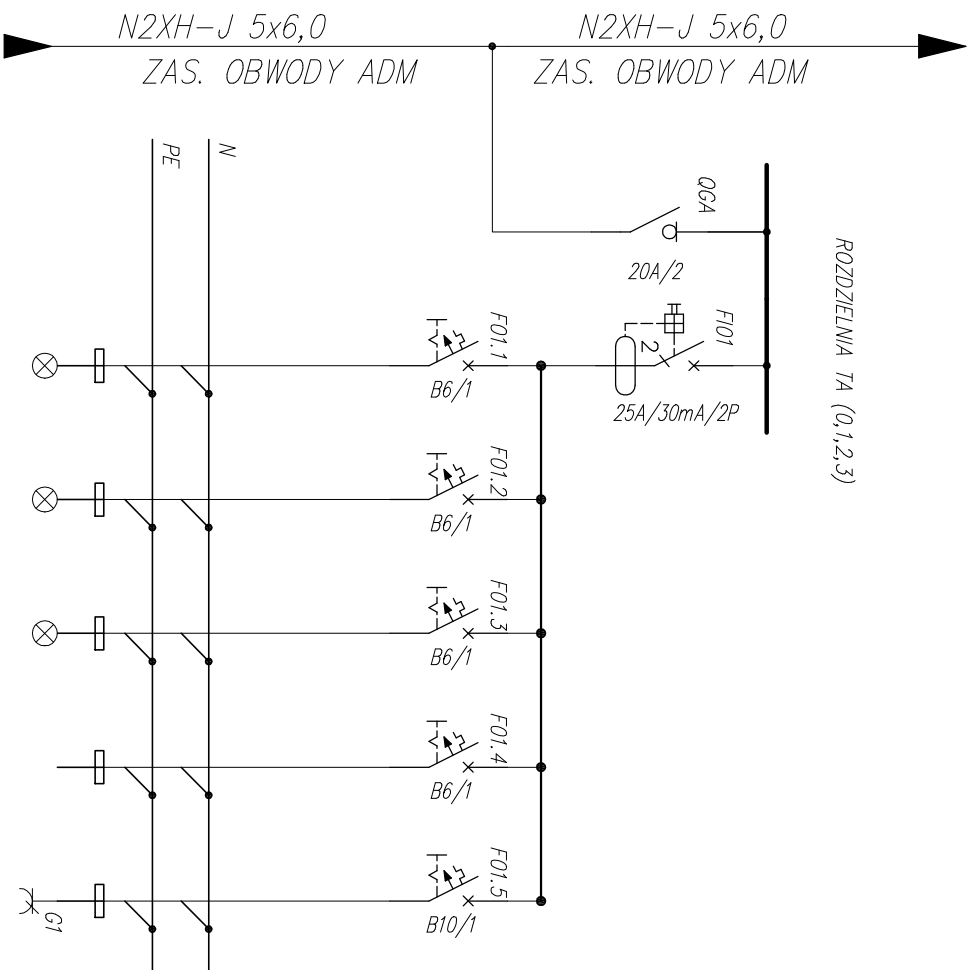
ROZDZIELNIA TPL (0,1,2,3)



| Obwód | Typ kabla | Un [V] | Opis |
|-------|--------------|--------|--------------------------|
| | | | OGRANICZNIK PRZEPIĘĆ |
| | | | LAMPKI SYGNALIZACYJNE |
| TP | N2XH-J 5x6,0 | 400 | ZASILANIE MIESZKANIE NR. |
| TP | N2XH-J 5x6,0 | 400 | ZASILANIE MIESZKANIE NR. |
| TP | N2XH-J 5x6,0 | 400 | ZASILANIE MIESZKANIE NR. |

| | | |
|----------------------------|-----------|-----------|
| MIEJSCOWE POL. WYRÓWNAWCZE | FeZN 25x4 | Ru<10[om] |
| POL. WYRÓW.KORYTKA KABLOWE | LgYzo6 | |
| POL. WYRÓW.INST.WOD.KAN | LgYzo6 | |
| POL. WYRÓW.INST.CO. | LgYzo6 | |
| POL. WYRÓW.KANAŁ. WENTYL. | | |

ROZDZIELNIA TA (0,1,2,3)



| Obwód | Typ kabla | Un [V] | Opis |
|-------|--------------|--------|---|
| ADM | N2XH-J 3x2,5 | 230 | ZASILANIE OBWODY ADM. |
| ADM | N2XH-J 3x1,5 | 230 | OŚWIETLENIE CIĄG KOMUNIKACYJNY |
| ADM | N2XH-J 3x1,5 | 230 | OŚWIETLENIE PRZED DŹWIGIEM OSOBOWYM |
| ADM | HDOs 3x1,5 | 230 | OŚWIETLENIE AWARYJNE, EWAKUCYJNE |
| ADM | N2XH-J 3x2,5 | 230 | ZASILANIE DOMOFONY |
| ADM | N2XH-J 3x2,5 | 230 | GNIAZDO WTYCZKOWE ROBOCZE ROZDZIELNIA ADM |

ADM-WLZ

| | |
|--|---|
| PROJEKTOWAŁ: Inż. Adam Kozłowski SLK/0429/OWOE/04 Spec. elektryczna | PODPIS: Inż. Arkadiusz Strzodko SLK/1301/POOE/06 Spec. elektryczna |
| Pracownia Projektowa "PIK" S.C. Amo i Modeli Pindurów 44-240 ŻORY, ul. Szeroka 24 tel. (32)434-42-20 www.pik.pl e-mail:biuro@pik.pl | |
| BUDOWA TRZECH BUDYNKÓW MIESZKALNYCH WIEORODZINNYCH WOLNOSTOJĄCYCH Z WENIĘTRZNYMI INSTALACJAMI GAZU, WODNĄ, KANAŁIZACYJNĄ I CENTRALNEGO OGRZEWANIA | |
| DANE INWESTORA: UL. ADAMA WICKIEWICZA 19, SUCHA BESKOZNA ADRES: SUCHA BESOZNA, UL. GOSPODARCA BUDOWY: dz.nr. 9675/83, 9675/5, 9675/7 | |
| SKALA | |
| ROZDZIELNIA LICZNIKOWA TPL(0,1,2,3), TABLICA ADMINISTRACYJNA TA(0,1,2,3)-SCHEMAT | |
| BRANŻA: ELEKTRYCZNA | |
| NR RYSUNKU: E-07 | |
| SIEPIEREN 2024 | |